



Instruktion för fäste med undre vinkelkrok

Innan du börjar med "steg 1" behöver du sätta upp skruvarna som din Corkframe ska hänga på. Skruvar och universalplugg som passar alla typer av väggar följer med din nya Corkframe. Skruvarna sätts upp med olika cc-mått beroende på vilken storlek du har. Cc-mått är det mått du har från centrum av det ena hålet till centrum av det andra hålet för skruvarna.

Produkt	Yttermått	CC-mått
Corkframe 500	51x75	480
Corkframe 300	40x60	370
Corkframe 250	25x75	220

Tips!

Det är alltid bättre att mäta två gånger istället för att borra fel första gången, så var noga med måtten.

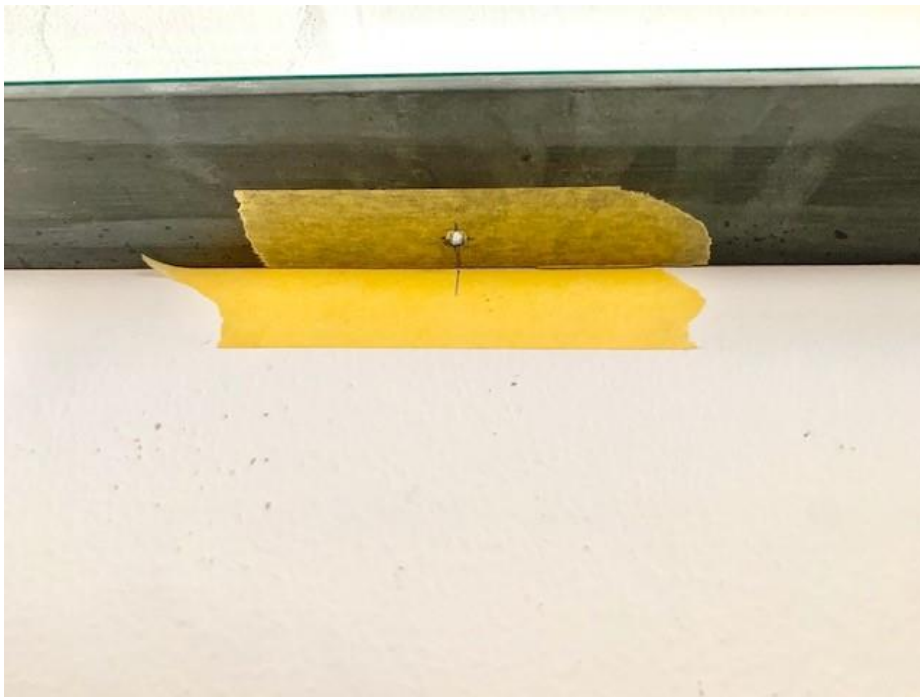
Lycka till!

Hälsningar/ Vännerna på Corkframes

Steg 1

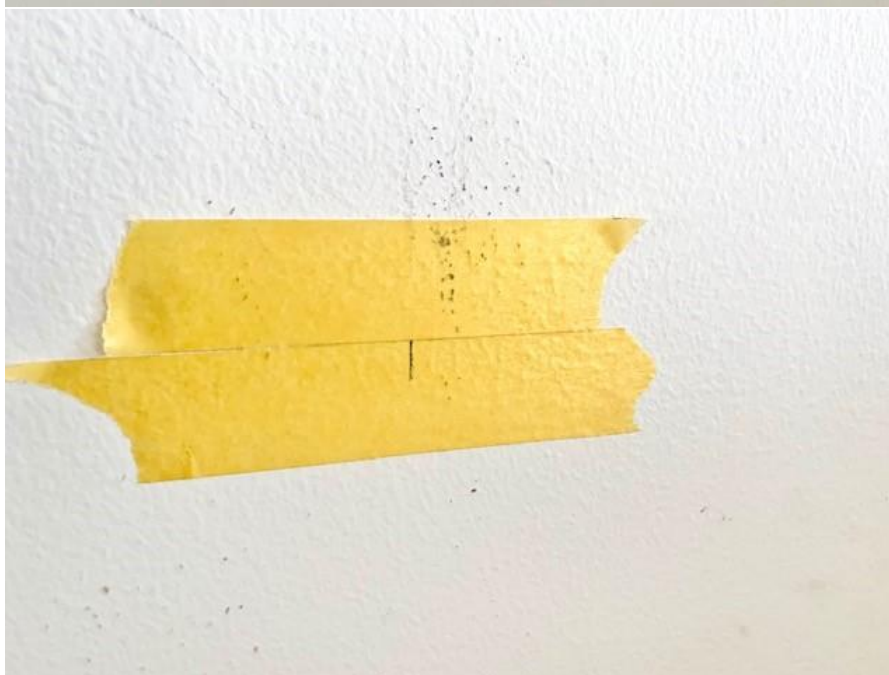
Häng upp din Corkframe på väggen, riv av en bit maskeringstejp, tejpa den kant i kant i centrum under ramen, markera med en penna ett streck i lod/linje med hålet på ramen. När detta är gjort tar du ned ramen från väggen.





Steg 2

Riv av ytterligare en tejpbit och klistra den kant i kant med tejpbiten som sitter på väggen



Steg 3

Förläng strecket lodrätt uppåt, markera från den undre tejpens ovkant 12mm upp så det bildar ett kors.



Steg 4

Borra ett hål med en 5mm borrhör för medföljande plugg.



Steg 5

Skruva in vinkelkroken tills den mäter 1cm från vägg till centrum, kroken ska vara vinklad nedåt. Häng sedan upp ramen på väggen genom att först börja med att trä i vinkelkroken i ramens bottendel och sedan hänga på ramen på skruvarna i toppen.

